

Ad Dominum cum tribularer clamavi

Sacri Conventus (1601)

Hans Leo Haßler (1564 - 1612)

Sopran

Alt

Tenor

Bariton

Bass

Ad Do - mi - num, cum tri - bu - la - rer, cla - ma - - -

Ad Do - mi - num, cum

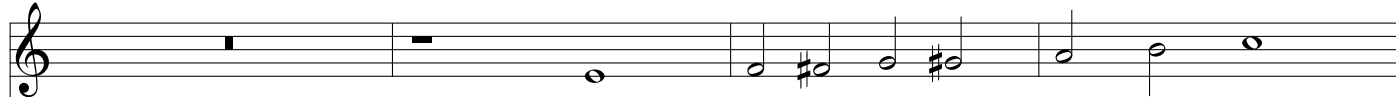
5

Ad Do - mi - num, cum tri - bu - la - -

- - vi, ad Do - mi - num, cum tri - bu - la - -

tri - bu - la - - rer, cla - ma - - - vi, cum tri - bu - la - -

9



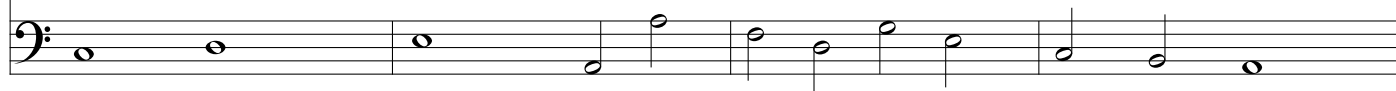
Ad Do - mi - num, cum tri - bu - la - -



rer, cla - ma - - - - vi, cum tri - - bu - la - -



rer, cla - ma - - - - vi, cum tri - bu - la - rer, cla - ma - - - -



rer, cla - - ma - - vi, ad Do - mi - num, cum tri - bu - la - -

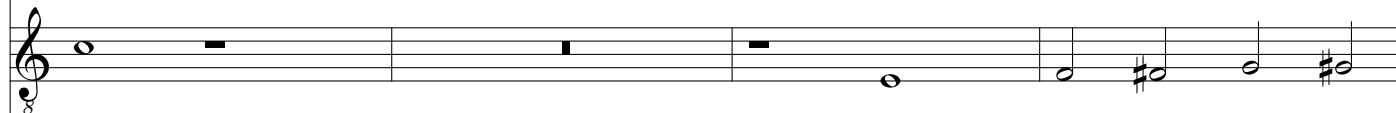
13



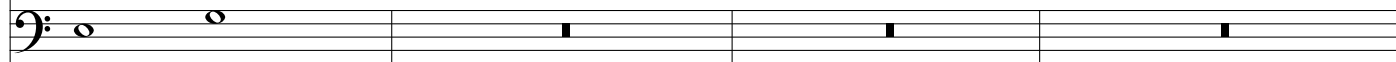
rer, cla - ma - - - - - vi, cla - ma - - vi, cum tri - bu -



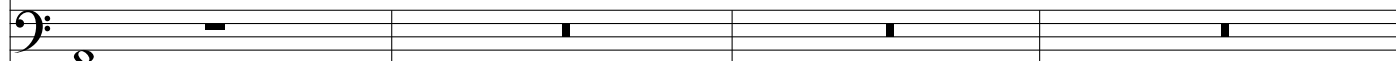
Ad Do - mi - num, cum tri - bu - la - rer, cla - ma - - - -



rer, ad Do - mi - num, cum



- - vi,



rer,

17

la - - rer, cla - ma - vi, cla - ma - - vi, ad

- - vi, cla - ma - vi, ad Do - mi - num, cum tri - - bu -

tri - bu - la - - rer, cla - ma - - - - - ad Do - mi -

ad Do - mi - num cum tri - bu - la - - rer, cla -

21

Do - mi - num, cum tri - bu - la - - rer, cla - ma - - - - vi, cla -

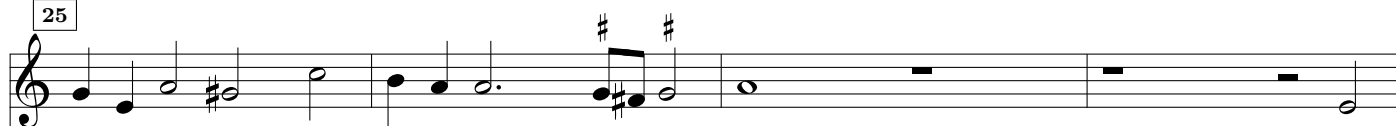
la - rer, cla - ma - vi, cum tri - bu - la - rer,

num, cum tri - bu - la - - rer, cum tri - bu - la - rer, cla - ma -

ad Do - mi - num, cum tri - bu -

ma - - - vi, cla - ma - - vi, cla - ma - - vi, cum

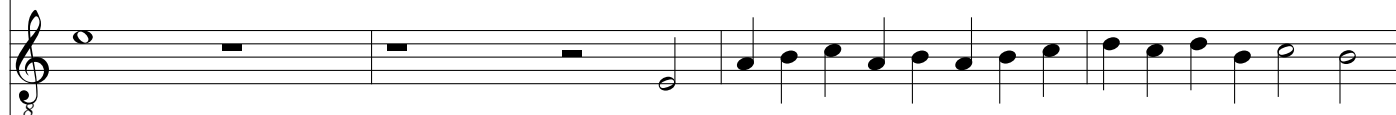
25



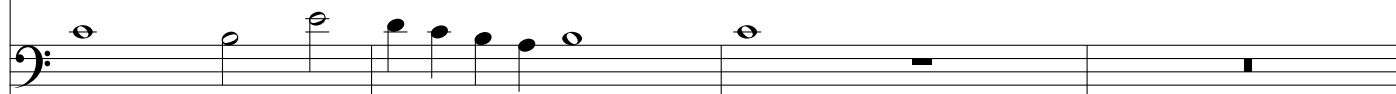
ma - vi, cla - ma - - - vi: et



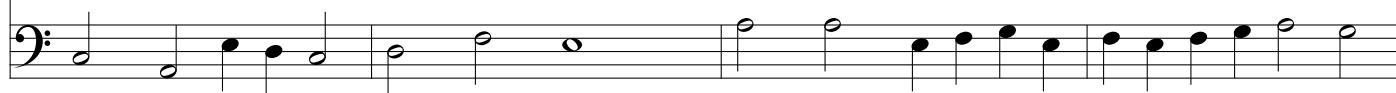
cla - ma - vi, cum tri - bu - la - - - rer:



vi: et ex - - - - - au -



la - - - rer, cla - ma - - - - vi:



tri - bu - la - - - rer, cla - ma - - - - vi: et ex - - - - - au -

29



ex - - - - - au - di - vit me, et



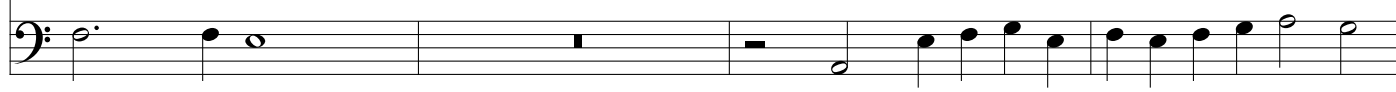
et ex - - - - - au - di - vit me,



di - vit me, et ex - - - - - au -



et ex - - - - - au -



di - vit me, et ex - - - - - au -

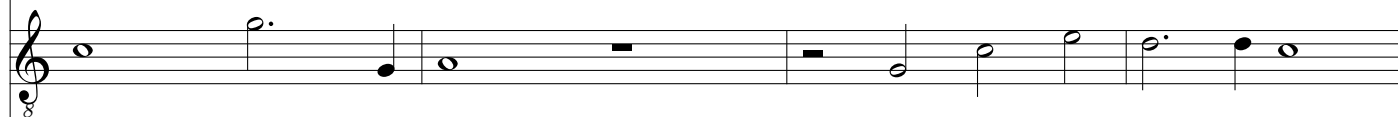
33



ex - - - - - au - di - - - - vit me. Do -



et ex - - - au - di - vit me, et ex - au - di - vit me.



di - - - vit me, et ex - au - di - vit me.



di - vit me, et ex - - - - au - di - vit me:



di - vit me, et ex - - - - au - di - vit me.

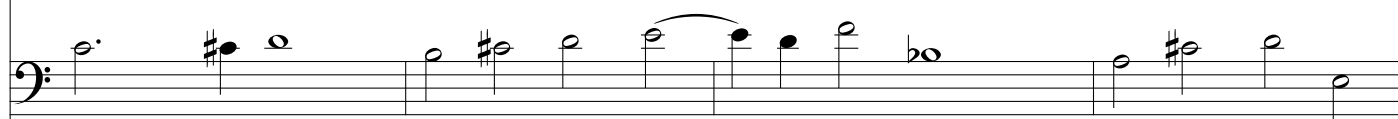
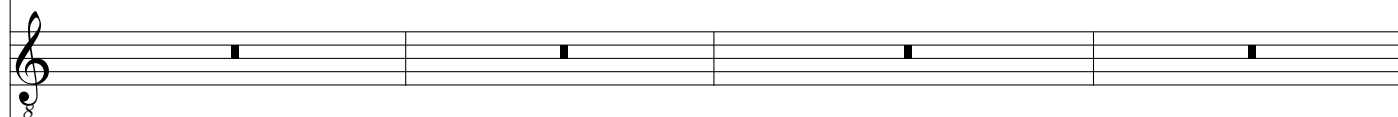
37



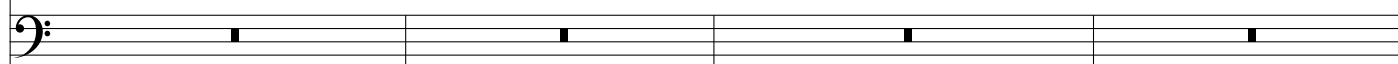
- - - mi - ne, li - be - ra a - nimam me - - am a la - bi -



Do - - mi - ne, li - be - ra a - - ni - mam me - - am a la - bi -



Do - - mi - ne, li - be - ra a - - ni - mam me - - am a la - bi -



41

is in - i - - - quis, Do - mi-ne, li - be - ra a - nimam me - -

is in - i - - quis, Do - mi-ne, li - be - ra a - ni - mam me -

Do - mi-ne, li - be - ra a - ni - mam me -

is in - i - - - quis, Do - mi-ne, li - be - ra a - ni - mam me -

Do - mi-ne, li - be - ra a - ni - mam me -

45

am a la - bi - is in - i - - - - quis, in - - i - - -

am a la - bi - is in - i - - quis, et a lin - gus do -

am a la - bi - is in - i - - quis, a la - bi - is in -

am a la - bi - is _____ in - i - - quis,

am a la - bi - is in - i - - - - quis, a la - bi - is in -

49

- quis et a lin - gus do - lo - sa, et a lin - gua do - lo - lo - sa, et a lin - gua do - lo - sa, et a lin -

lo - sa, et a lin - gua do - lo - sa

i - quis et a lin - gua do - lo - sa, et a lin - gua do - lo - sa, et a lin -

et a lin - gua do - lo - sa, et a lin -

i - quis, in - i - quis

54

- sa, et a lin - gua do - lo - sa, do -

et a lin - gua do - lo - sa, et a lin - gua do - lo -

sa, a lin - gua do - lo - sa, et a lin - gua do -

gua do - lo - sa, et a lin - gua do - lo - sa, et

et a lin - gua do - lo - sa,

58

lo - - - sa, et a lin - gua do - lo - - -

sa, a lin-gua do - lo - sa, et a lin - gua do - lo - sa, et a lin -

lo - - sa, et a lin - gua do - lo - sa, et a lin - gua do - lo -

a lin - gua do - lo - sa, et a lin - gua do - lo - - - sa. et a lin-gua do -

et a lin - gua do - lo - sa, a lin-gua dolo - sa,

63

sa, do-lo - - - - sa, et a lin - gua do - lo - - - sa.

gua do - lo - - - - sa, et a lin - gua do - lo - sa.

sa, et a lin - gua do - lo - - sa, do - lo - - sa

lo - sa, do - lo - - sa, et a lin - gua do - lo - - sa,

et a lin - gua do - lo - - sa.